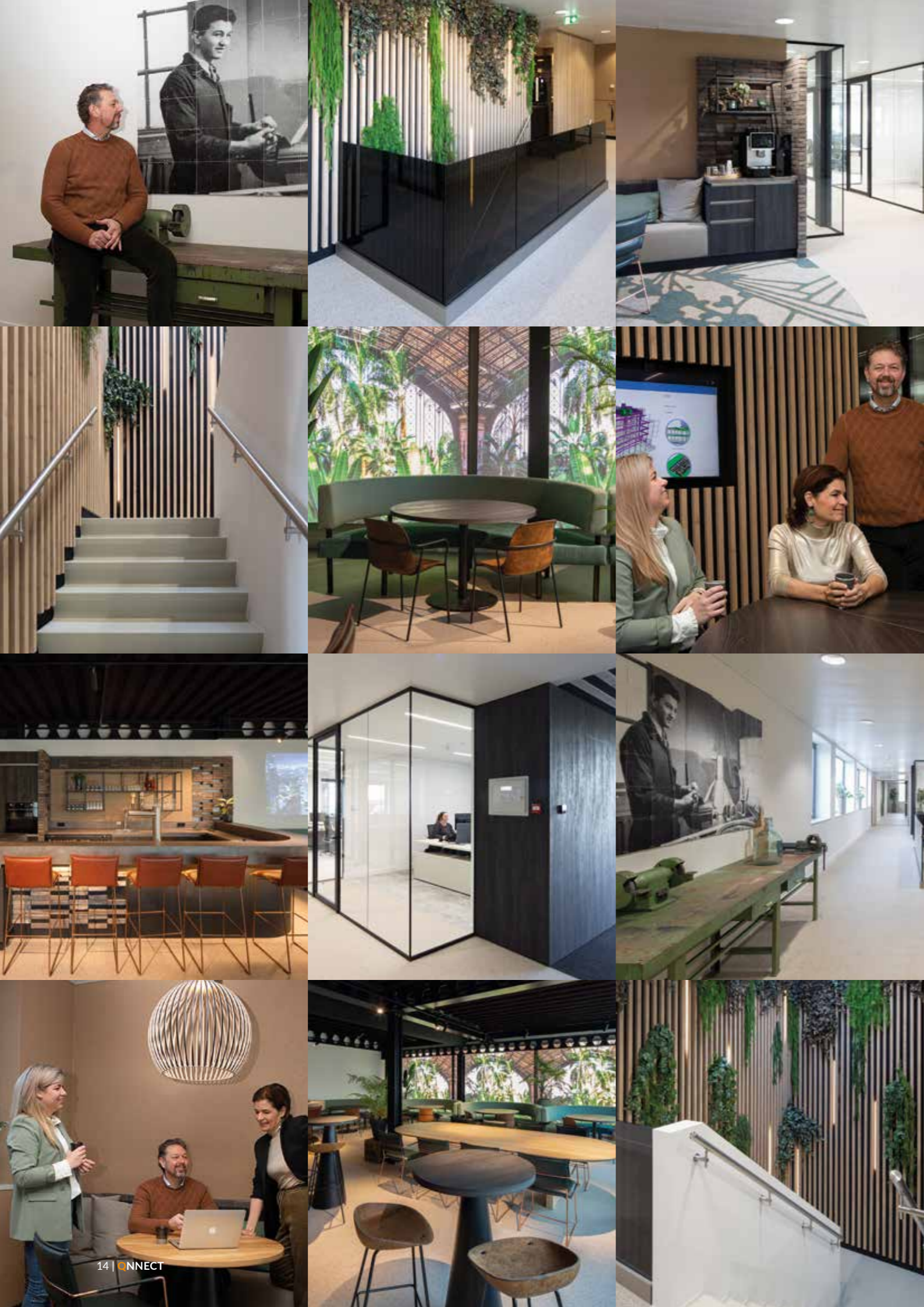


‘Wij zijn trots omdat onze medewerkers trots zijn’

‘Wij maken het goed’. Dat is de bedrijfsfilosofie van Megens Installaties in één woord samengevat. Megens ‘maakt het goed’ voor alle mensen die wonen of werken in een pand waarin Megens de installaties gerealiseerd heeft. En natuurlijk voor de opdrachtgevers waar ze mee samenwerken. Maar Megens wil het ook zelf goed maken en goed hebben. Daar hoort een prettige en inspirerende werkomgeving voor alle medewerkers bij. Wat begon met ‘misschien enkele muren doorbreken’ resulteerde in een compleet nieuwe indeling en inrichting van de hoofdvestiging in Druten. En het resultaat mag er zijn! Jos Ruijs (algemeen directeur Megens Installaties) en zijn vrouw Petra Schoenmakers waren, samen met interieurvormgever Nienke van Thuijl van Quadrant4, kartrekker van deze zeer geslaagde metamorfose. Ze nemen ons graag mee.



Jos: "Ons bedrijf is de afgelopen jaren echt getransformeerd en geprofessionaliseerd. We breidden fors uit met de komst van nieuwe vestigingen in Apeldoorn, Amsterdam en Rotterdam. En we zetten vol in op 3d-ontwerpen (BIM/Trimble Robotic Total Station). Mede hierdoor hebben we de afgelopen jaren een stormachtige groei doorgemaakt. Petra: "De uitstraling en indeling van ons bestaande onderkomen (het pand dateert uit 1999) pasten niet meer bij waar Megens Installaties nu staat. We hebben nog wel nieuwbouw overwogen, maar besloten uiteindelijk op onze huidige locatie in Druten te blijven en deze grondig te renoveren."

“Quadrant4 verdiept zich grondig in wat je als opdrachtgever zoekt”

Jos: "We hadden eerst nog kantoortuinen. We wilden echter juist meer privacy in geluid en openheid qua zicht. En natuurlijk meteen de juiste duurzaamheidsslag realiseren." Nienke: "Ik kwam via installatieadviesbureau Klictet in contact met Petra en Jos. Klictet zit bij Quadrant4 in het pand en zowel Quadrant4 als Megens werkt met Klictet samen. De start van een hele fijne samenwerking."

Unieke klik

Nienke: "Petra en ik hadden meteen een klik. Zij had al veel voorwerk gedaan en ik had vrij snel het juiste gevoel bij de identiteit van de organisatie."

Petra: "We waren al aan de slag gegaan met een interieurbouwer maar gaandeweg voelde ik dat dat het niet was. Het maatwerk wat we zochten vroeg om veel detaillering. Nienke zag daar juist de uitdaging. Daarin vonden we elkaar."

Jos: "We misten feitelijk de juiste kapstok. Dan is het fijn als iemand zoals Nienke de lijn bewaakt. Zij heeft voor de verbinding gezorgd. Ik heb nu geleerd dat je, voordat je een architect selecteert, heel goed moet kijken of deze aansluit op de stijl die je zelf voor ogen hebt."

Nienke: "Jos en Petra waren een zelfsturend team tijdens het hele traject waar ik als een soort 'wingwoman' een upgrade aan heb kunnen geven. Dit werkte perfect."

Jos: "Ik vond het ook belangrijk dat de uitvoering van het project zoveel mogelijk door lokale producenten en eigen relaties gedaan werd. Een bewuste keuze die goed uitpakt heeft."

Trots op het resultaat

Petra: "We zijn vooral trots op het feit dat de medewerkers trots zijn. Dat is het mooiste compliment dat je kunt krijgen. Zij - en ik ook! - zijn bijvoorbeeld erg blij met de nieuwe ontmoetingsruimte."

Jos: "We hebben al zoveel prachtige panden voor klanten opgeleverd. Het is ontzettend leuk dit nu voor jezelf gedaan te hebben. Ik geniet ervan het aan klanten, leads en andere zakenrelaties te laten zien."

Nienke: "Voor mij gaat het om meerwaarde in maatwerk. Daar heb ik het verschil kunnen maken."

DUURZAAM, OPEN, WARM EN STOER.

Het complete in- en exterieur hebben een metamorfose ondergaan. Een korte opsomming van de highlights:

- Het gebouw is Bijna Energie Neutraal (BENG) o.a.door gebruikmaking van klimaatplafonds, zonnepanelen en een warmtepomp (let wel: de energielasten zijn gedaald van 300 Watt per m2 naar 25 Watt per m2)
- Beneden zijn een prachtige serre en ontmoetingsruimte met biljart, dart en fijne verblijfsruimte gecreëerd (binnen en buiten)
- Koper (als link naar de installatiebranche) komt als kleur overal terug in het gebouw
- Het vele glas draagt bij aan een open en verbonden sfeer
- Door heel het gebouw tref je groen en planten
- Het gebruik van waste bricks zorgt voor de stoere touch
- De toepassing van blank hout maakt het interieur licht en vriendelijk
- De keuze voor high end design kantoormeubilair met rondingen past perfect in de nieuwe omgeving
- Grastegels (in plaats van klinkers) op het buitenterrein zorgen ervoor dat afwatering op het eigen terrein plaatsvindt